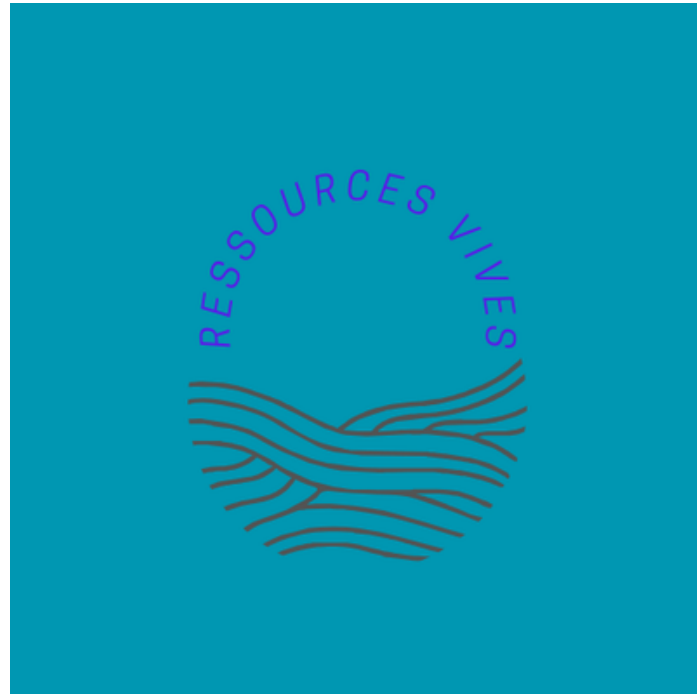


# [ PROGRAMMATION 2026 ]

composer nos mondes avec le castor

un projet de l'association KRITIK!



## Le projet

[eau & art, un même écosystème]

Le projet [ressources vives] vise à promouvoir une écologie de la réconciliation en réunissant divers acteurs et les publics en valorisant les savoirs traditionnels liés à l'eau pour façonner l'habitat territorial à long terme, en s'appuyant sur la puissance collective et l'art. **Son objectif est de sensibiliser à l'interdépendance des espèces vivantes sur notre territoire via la pratique artistique, les actions culturelles et le spectacle vivant** qui accompagneront les chantiers de régénération de l'eau par le mimétisme des ouvrages réalisés depuis des millénaires par nos alliés, les castors.

## L'association KRITIK !

L'association Kritik! est un espace, sans lieu dédié, de transition écologique et sociétale par l'art et la culture qui développe des projets culturels, artistiques, elle est située sur le territoire des Alpes de Haute Provence.

[Kritik! propose des événements publics dont les thèmes invitent à porter un regard critique sur nos humanités.](#)

# Programmation

[de février à octobre 2026 ]

Le territoire est un espace favorable de création artistique alliant **nature et art contemporain**.

Le projet culturel et artistique, sur trois ans, s'articule autour de quatre axes : **ateliers, savoirs, créativité et collaboration**, en impliquant habitants, écoles, techniciens et artistes, selon un protocole en trois phases : **rencontres territoriales, chantiers castors et résidences artistiques**.

Ces propositions sont en cours de construction dans le cadre d'un projet de territoire impliquant des partenaires régionaux et présenté ici pour une année d'activation duplicable.

Le projet se situe entre Montlaux et Cereste, sur deux sites traversés par des rivières et se déroulera parfois sur leurs rives ( en extérieur) mais aussi dans des lieux non-dédiés (les salles communales, écoles, fermes ...) autour de propositions qui seront élaborées au long cours en complicité avec les habitantes et les habitants :

- ateliers de sensibilisation par le médium artistique
- accueil en résidence d'un-e artiste
- ateliers pédagogiques et créations in situ
- Temps-forts et spectacles vivants

---

## Programme prévisionnel

---

Les œuvres composées durant l'accueil en résidence d'artistes questionneront cet élément vital, source de l'humanité, de manière plastique, poétique, esthétique, géographique, politique ou encore scientifique et seront articulées autour des écrits réalisés lors des ateliers de création collective, inspirées de **l'arte povera**.

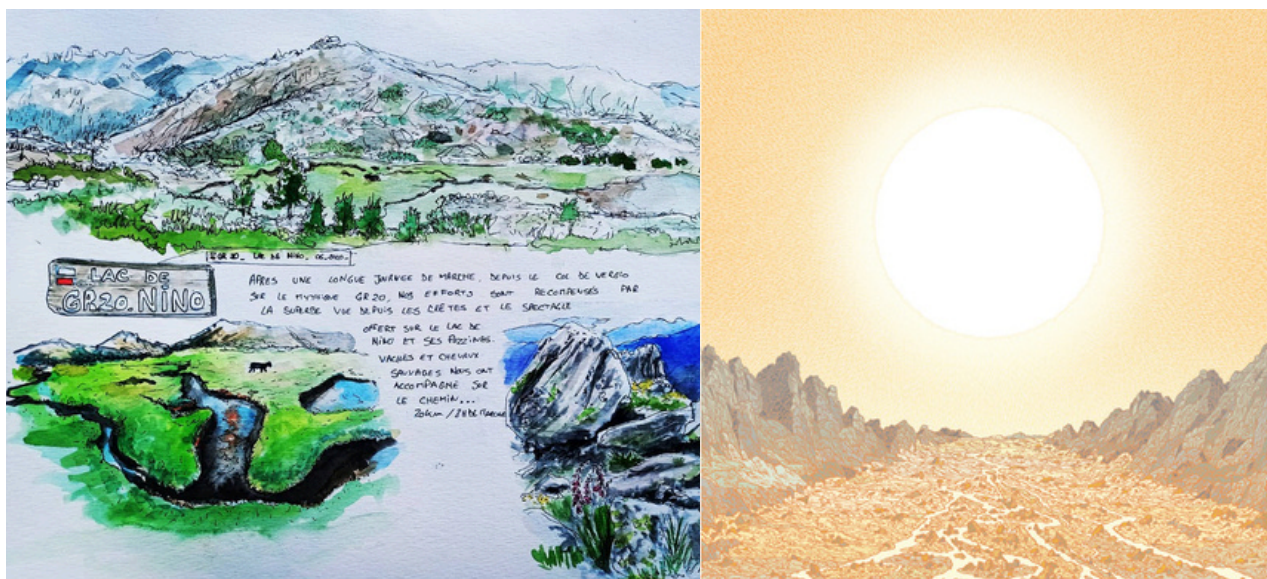
**L'association souhaite inviter un-e auteur de bande dessinée pour une résidence de création et mettre en oeuvre un compagnonnage avec un ou des artistes visuels / paysagistes qui pourront créer une oeuvre perenne sur site résonnant avec les actions proposées aux habitants. Nous proposerons plusieurs formes possibles de rendu aux participants.**

# Propositions artistiques

## [compagnonnage]

### in situ

- Inviter un-e artiste paysagiste à réaliser une oeuvre in situ dans le cadre d'un compagnonnage avec les scientifiques, agents de l'eau et habitants. Nous pensons à **MORSE** artiste graffeur paysagiste et créateur de structure en matières naturelles et métal, son travail sublime les espaces et oeuvre à mieux saisir un paysage, un enjeu, une esthétique, une espèce vivante ...



### raconter les rivières

- Inviter un-e artiste illustrateur ou un-e écrivaine journaliste à réaliser un ouvrage dans le cadre d'un appel à projets EMI pour déployer la démarche impérieuse d'éducation aux médias et à l'information via une enquête sensible auprès des habitants et en collaboration avec l'école communale. Nous pensons à **Clément Vuillier**, illustrateur de BD, son travail interroge la crise écologique et les rapports aux bouleversements à venir. Il explore ces thèmes par ses dessins et graphismes comme "à mon frère le paysan" avec Elysée Reclus. Ou encore à l'autrice **Chloé Baudry**, chercheuse en littérature travaillant actuellement aux récits de lieux contemporains et du remembrement agricole.

<sup>1</sup>dessin de l'artiste paysagiste MORSE <https://www.instagram.com/morsegraffiti/>

planche de BD de Clément Vuillier <https://www.bdangouleme.com/selections-officielles-2025/album/287>

Chloé Baudry <https://chloebaudry.fr/projets/>

# Propositions artistiques

## [se raconter]

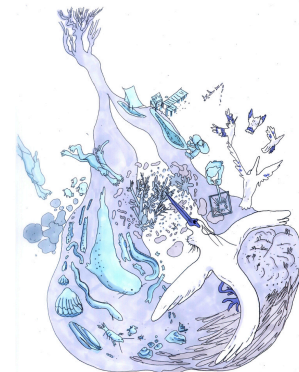
---

### Création collective

---

Inviter un-e artiste à rencontrer les habitants des villages situés autour de la rivière pour élaborer ensemble un ouvrage collectif, comme un Almanach, manuel populaire permettant de répertorier des savoirs et savoir-faire au fil des saisons.

Nous pensons à **Clémence Mathieu**, artiste paysagiste, elle travaille sur les imaginaires écologiques de territoire à travers des enquêtes de terrains et des collectes de paroles qu'elle met en forme par le dessin et l'écriture.



4

Nous mènerons un travail autour de l'écriture avec les élèves des écoles de La Brillanne et celle de Cruis toutes deux situées en amont et en aval du cours d'eau le Lauzon pour des échanges épistolaires sous le signe de **"écris une lettre à ta rivière"**.

A travers ces récits, les jeunes découvriront le ruisseau à travers le regard d'autres jeunes. Cette collaboration invitera également les seniors du village à contribuer à ces ateliers d'écriture, qui nourriront les contenus de l'Almanach.

# Temps forts

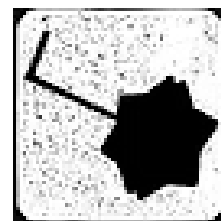
## [prévisionnel]

---

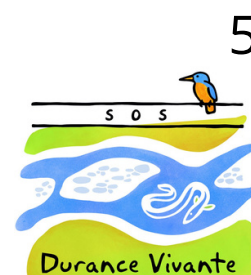
### Médiation culturelle

---

- le 21 mars - **Journée mondiale de la poésie** - pour des œuvres inspirées par l'eau et les enjeux locaux, en complicité avec les écoles des villages visités lors d'interventions et ateliers destinés à sensibiliser les plus jeunes à ces thématiques avec le concours d'une structure locale, le collectif "Et autres choses inutiles", des professionnels artistes, auteurs, réunis autour de la volonté de promouvoir l'art et la littérature par le biais d'ateliers, d'expositions, de publications, d'interventions publiques ... Un cycle d'ateliers s'inscrira dans cette dynamique pour les plus jeunes comme pour les adultes.



- le 22 mars - **Journée mondiale de l'eau** - , avec installations, spectacles, conférences et projections, en collaboration avec des experts et des actions éducatives, notamment auprès des jeunes du centre de loisirs du village voisin et avec la complicité des associations environnementales locales : la Fresque de L'eau, une marche du temps profond, une conférence sur l'hydrologie régénérative, un ciné-débat etc ...



- Le 15 juillet l'association rejoindra la mobilisation "**Big Jump**"  
En complicité avec les parties prenantes de l'eau autour de cet événement national afin de visibiliser et sensibiliser par une approche sensible et collective de la ressource.

Fondé par Roberto Epple, Président de European Rivers Network en 2002 sur l'Elbe, le Big Jump est une fête des rivières et des fleuves qui recrée du lien entre les citoyens et leurs rivières, lacs et zones humides en Europe voir plus loin.



---

\*Journée mondiale de la poésie : <https://www.unesco.org/fr/days/poetry>

et le collectif " Et autres choses inutiles" <https://www.etautreschosesinutiles.com/>

\*\*Journée mondiale de l'eau : <https://www.unesco.org/fr/days/world-water> et SOS Durance vivante <https://www.sosdurancevivante.org/> et le collectif Hydre.

\*\*\* <https://bigjump.org/fr/a-propos-du-big-jump/> et le collectif Hydre <https://fondationdaniellemitterrand.org/lhydre-un-reseau-a-1000-tetes-pour-la-defense-des-eaux/>

# Temps forts

## [prévisionnel]

---

### Spectacle vivant

---

La compagnie KIF KIF « Nous, la forêt – ou comment se planter » propose une réflexion tout en légèreté sur les défis de la vie : comment faire pour devenir, grandir, changer ?

Ce duo de clowns jongleurs oscillant entre complicité et rivalité cherche à s'enraciner, à grandir et à se connecter au monde extérieur.

Ce spectacle drôle, poétique et un poil déjanté aborde des thèmes universels tels que la fraternité, la compétition et la coopération.



6

# Temps forts

## [prévisionnel]

---

### Se nourrir d'eau et de dragons

---

**Baptiste Morizot**, philosophe dracénois partagera son expérience pour inviter à repenser notre relation au vivant en termes de coopération et de réciprocité avec les écosystèmes. Auteur de l'ouvrage "Rendre l'eau à la Terre" il sera notre invité pour nourrir nos récits à travers notre patrimoine immatériel qui continue de marquer l'imaginaire collectif, la cosmologie locale, oubliée, refoulée, présente autour du "monstre-eau" et ses affluents.

Dans une réflexion propre à la médecine castor telle qu'il la nomme et participe à la faire découvrir en France depuis 2021, Baptiste Morizot propose un temps fort sur son travail mené autour du "dragon", celui qui coule dans les villages et qui nous berce de récits

Actuellement, son ouvrage "manières d'être vivant" mis en scène par Clara Hédouin, sera l'occasion de témoigner de sa volonté de faire rayonner la pensée philosophique empreinte d'écologie de la réconciliation : <https://www.artcena.fr/magazine/critiques/manieres-detre-vivant-de-clara-hedouin>

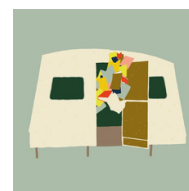
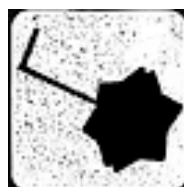
7



# Collaborations

## [Réseau de partenaires]

KRITIK ! mobilisera son réseau de partenaires, afin de bénéficier de leurs soutiens pour la création de ce projet (écoles, presse, associations environnementales, le réseau d'agriculteurs et d'artistes, les opérateurs culturels du territoire etc.)



8

### Partenaires en cours :



Contact  
[KRITIK!]



Céline Thévenot  
coordination  
louboucan@proton.me  
06 62 75 79 66

Association loi 1901  
Siret N° 918 970 856 / APE : 04-99Z  
Licences entrepreneur de spectacle  
vivant : 2-005311 / 3-004693

